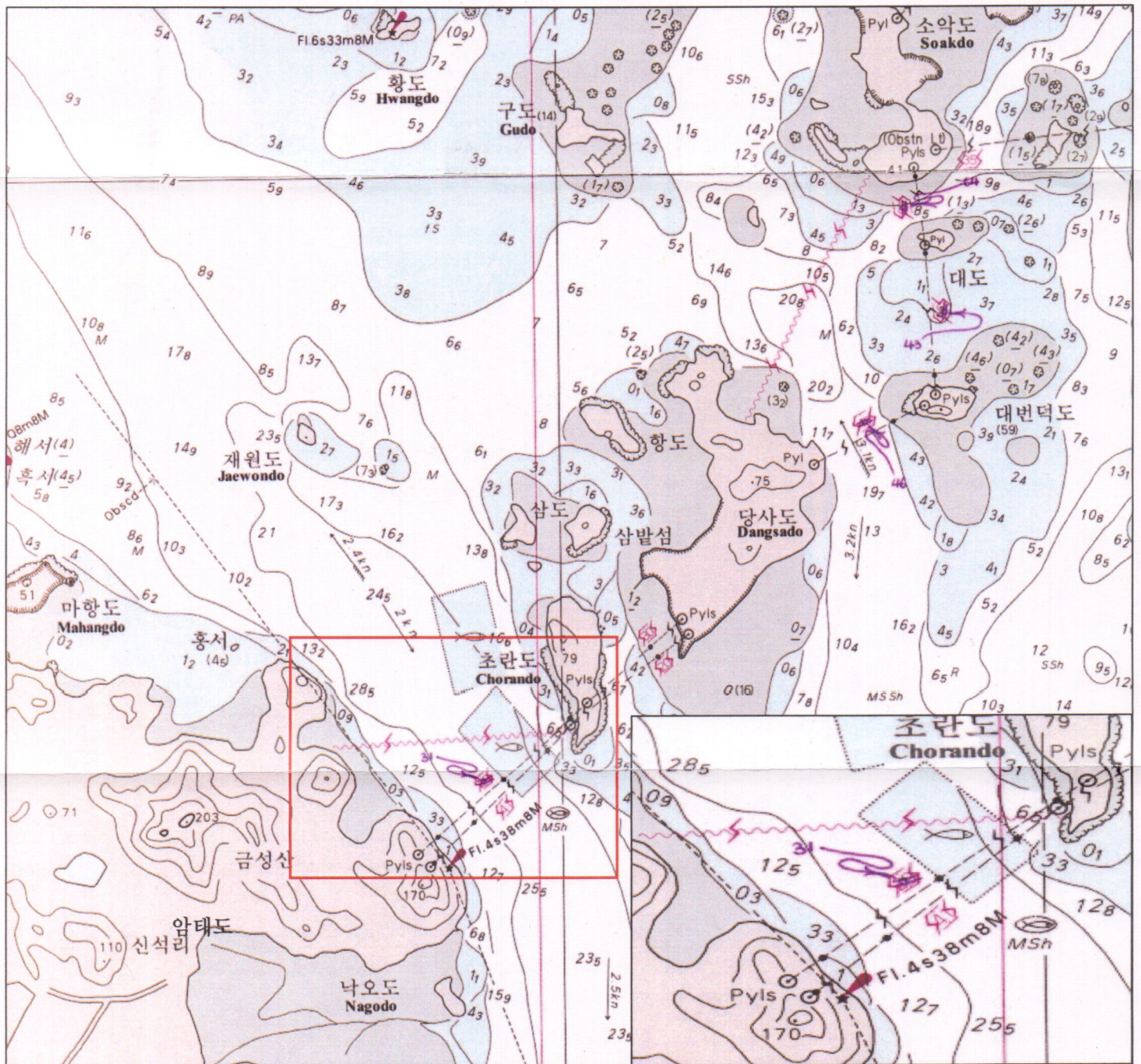


# 신강진전력소 가공송전선로 해월구간 해도

□ 66kV 신안 송전선로 (암태-초란-당사구간)





## 수로횡단 가공 송전선로 현황

순번	선로명	번호	구간		경위도	설비 해상고	통과가능 해상고	철탑			사업소명	비 고
			출발점	도착점	좌표			형및높이	형및높이	경간(m)		
1	신안	132 - 133	신월리	고이도	34.57.34, 126.17.59 34.57.26, 126.17.26	29m	24m	SF-67	SF-54	980	광주전남본부 신강진전력소	신안 송전선로 66,000볼트
2	신안	137 - 138	고이도	일정도	34.57.11, 126.16.28 34.57.07, 126.16.12	30m	25m	SD-12	D-30	436	광주전남본부 신강진전력소	신안 송전선로 66,000볼트
2	신안	139 - 140	일정도	황마도	34.56.58, 126.15.59 34.56.35, 126.15.28	39m	34m	SF-86	SF-82	1036	광주전남본부 신강진전력소	신안 송전선로 66,000볼트
3	신안	142 - 143	황마도	매화도	34.56.20, 126.15.22 34.55.43, 126.15.22	32m	27m	SF-81	SF-86	1144	광주전남본부 신강진전력소	신안 송전선로 66,000볼트
4	신안	158 - 159	매화도	나브섬	34.54.56, 126.13.29 34.54.49, 126.12.48	27m	22m	SF-95	SF-93	1044	광주전남본부 신강진전력소	신안 송전선로 66,000볼트
5	신안	159 - 160	나브섬	소악도	34.54.49, 126.12.48 34.54.49, 126.12.14	35m	30m	SF-93	SF-60	911	광주전남본부 신강진전력소	신안 송전선로 66,000볼트
6	신안	164 - 165	소악도	소번덕도	34.54.40, 126.12.07 34.54.19, 126.12.09	64m	59m	DS-27	SF-122	639	광주전남본부 신강진전력소	신안 송전선로 66,000볼트
7	신안	165 - 166	소번덕도	대번덕도	34.54.19, 126.12.09 34.53.39, 126.12.14	43m	38m	SF-122	DS-45	1262	광주전남본부 신강진전력소	신안 송전선로 66,000볼트
8	신안	167 - 168	대번덕도	당사도	34.53.36, 126.12.10 34.53.23, 126.11.33	46m	41m	DS-30	SF-72	1014	광주전남본부 신강진전력소	신안 송전선로 66,000볼트
9	신안	176 - 177	당사도	초란도	34.52.41, 126.10.50 34.52.22, 126.10.18	30m	25m	D-35	SF-115	1016	광주전남본부 신강진전력소	신안 송전선로 66,000볼트
10	신안	177 - 178	초란도	암태도	34.52.22, 126.10.18 34.51.49, 126.09.25	31m	25m	SF-115	SF-115	1697	광주전남본부 신강진전력소	신안 송전선로 66,000볼트
11	신안	213 - 214	암태도	팔금도	34.47.42, 126.07.00 34.47.20, 126.07.33	32m	27m	SFS-72	SD-40	1080	광주전남본부 신강진전력소	신안 송전선로 66,000볼트
12	신안	237 - 238	팔금도	안좌도	34.45.30, 126.08.27 34.45.13, 126.08.02	45m	40m	SF-30	SF-60	814	광주전남본부 신강진전력소	신안 송전선로 66,000볼트
13	진도	91 - 92	해남	진도	34.33.50, 126.19.05 34.33.33, 126.18.37	37m	32m	SFS-50	SFS-50	895	광주전남본부 신강진전력소	해남-진도 송전선로 154,000볼트
14	완도	4 - 5	해남	달도	34.24.04, 126.37.30 34.23.44, 126.37.47	28m	23m	SF-73	CS-64	746	광주전남본부 신강진전력소	남창-완도 송전선로 154,000볼트
15	완도	9 - 10	달도	달도	34.23.22, 126.38.14 34.22.57, 126.38.30	28m	23m	SFS-53	SFS-51	862	광주전남본부 신강진전력소	남창-완도 송전선로 154,000볼트
16	완도	10 - 11	달도	완도	34.22.57, 126.38.30 34.22.37, 126.38.44	21m	16m	SFS-51	DS-35	717	광주전남본부 신강진전력소	남창-완도 송전선로 154,000볼트