

해상훈련해역(2/4)

〈훈련해역-2〉

36-26-18.0N 129-39-27.0E

/ 반경 5NM

경 상 북 도
GYEONGSANGBUK-DO

오키 제도

망
의거함)

ST COAST
IOTO

ert used 2000)

포항 시
POHANG

영 산 강
Yongsang-gang

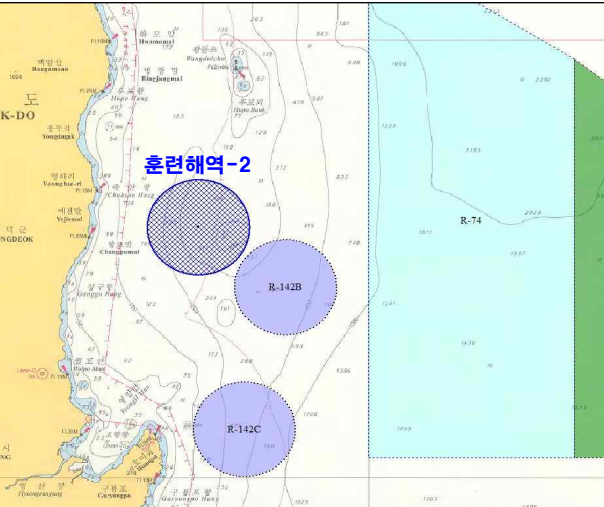
구룡포
Guryongpo

훈련해역-2

R-142C

R-142B

R-74



해상훈련해역(3/4)

<훈련해역-3>

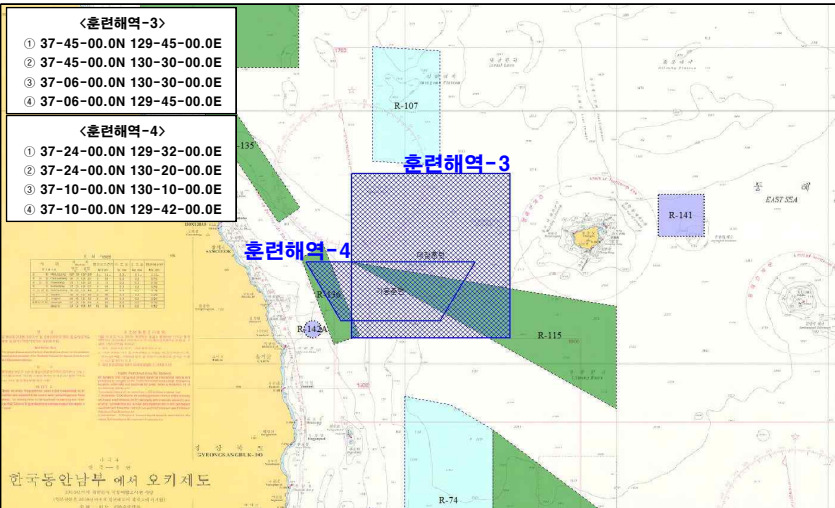
- ① 37-45-00.0N 129-45-00.0E
- ② 37-45-00.0N 130-30-00.0E
- ③ 37-06-00.0N 130-30-00.0E
- ④ 37-06-00.0N 129-45-00.0E

<훈련해역-4>

- ① 37-24-00.0N 129-32-00.0E
- ② 37-24-00.0N 130-20-00.0E
- ③ 37-10-00.0N 130-10-00.0E
- ④ 37-10-00.0N 129-42-00.0E

훈련해역-3

훈련해역-4



한국동안남부에서 오키 제도

2024년 1월 1일부터 적용되는 해상훈련해역(3/4)
 (2024년 1월 1일부터 적용되는 해상훈련해역(3/4))
 (2024년 1월 1일부터 적용되는 해상훈련해역(3/4))

해상훈련해역(4/4)

<훈련해역-5>

- ① 37-04-21.0N 124-50-00.0E
- ② 37-05-08.0N 125-36-00.0E
- ③ 36-05-01.0N 125-36-04.0E
- ④ 36-04-58.0N 124-41-23.0E
- ⑤ 36-34-58.0N 124-41-19.0E
- ⑥ 36-35-00.0N 124-50-00.0E

<훈련해역-6>

- ① 36-34-58.0N 124-41-19.0E
- ② 36-35-00.0N 125-36-00.0E
- ③ 35-40-00.0N 125-36-07.0E
- ④ 35-40-00.0N 124-41-25.0E

<훈련해역-7>

- ① 37-10-00.0N 124-00-00.0E
- ② 37-10-00.0N 126-10-00.0E
- ③ 35-30-00.0N 126-10-00.0E
- ④ 35-30-00.0N 124-00-00.0E

<훈련해역-8>

- ① 37-18-00.0N 125-42-00.0E
- ② 37-18-00.0N 126-17-00.0E
- ③ 37-06-00.0N 125-42-00.0E
- ④ 37-06-00.0N 126-17-00.0E

<훈련해역-9>

- ① 36-20-00.0N 124-35-00.0E
- ② 36-20-00.0N 125-24-20.0E
- ③ 35-40-00.0N 125-24-20.0E
- ④ 35-40-00.0N 124-35-00.0E

